

«Утверждено»

Постановлением Администрации
Городского округа Подольск
от _____ № _____

**Внесение дополнения в схему размещения рекламных конструкций
на территории муниципального образования «Городской округ Подольск Московской области»,
утвержденную постановлением Администрации Городского округа Подольск от 21.08.2019 № 1133-П**

Согласовано:













Министерством информации
и молодежной политики
Московской области

«__» _____ 20__ год

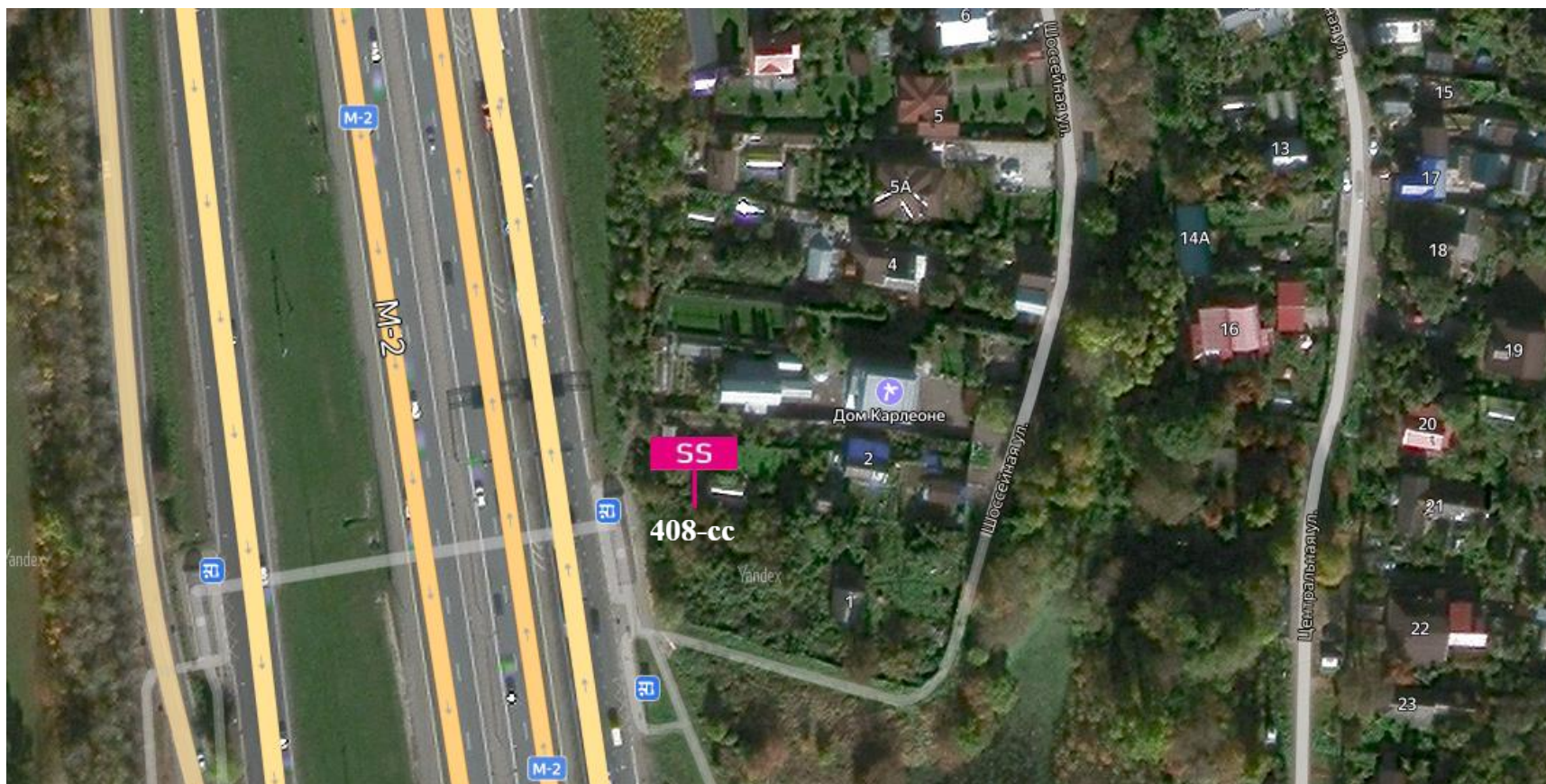


Городской округ Подольск
Московской области

УСЛОВНЫЕ ОБОЗНАЧЕНИЯ КОНСТРУКЦИЙ

	СУПЕРСАЙТ РАЗМЕР ИНФОРМАЦИОННОГО ПОЛЯ 15X5 М, 12X4 М
	ЩИТ 6X3 РАЗМЕР ИНФОРМАЦИОННОГО ПОЛЯ 6X3 М
	СИТИБОРД РАЗМЕР ИНФОРМАЦИОННОГО ПОЛЯ 2,4X1,8 М ИЛИ 3,7X2,7 М
	ЩИТ 6X3 (социальный) РАЗМЕР ИНФОРМАЦИОННОГО ПОЛЯ 6X3 М
	СИТИБОРД (социальный) РАЗМЕР ИНФОРМАЦИОННОГО ПОЛЯ 3,7X2,7 М
	СВЕТОДИОДНЫЙ МОНИТОР РАЗМЕР ИНФОРМАЦИОННОГО ПОЛЯ 6X3 М
	СТЕЛА
	ФЛАГШТОК
	ЩИТ 2,75X1,46 РАЗМЕР ИНФОРМАЦИОННОГО ПОЛЯ 2,75X1,46 М
	ПИЛОН
	СИТИ-ФОРМАТ
	СВЕТОДИОДНЫЙ ЭКРАН

п. Быковка, ул. Шоссейная, д. 1

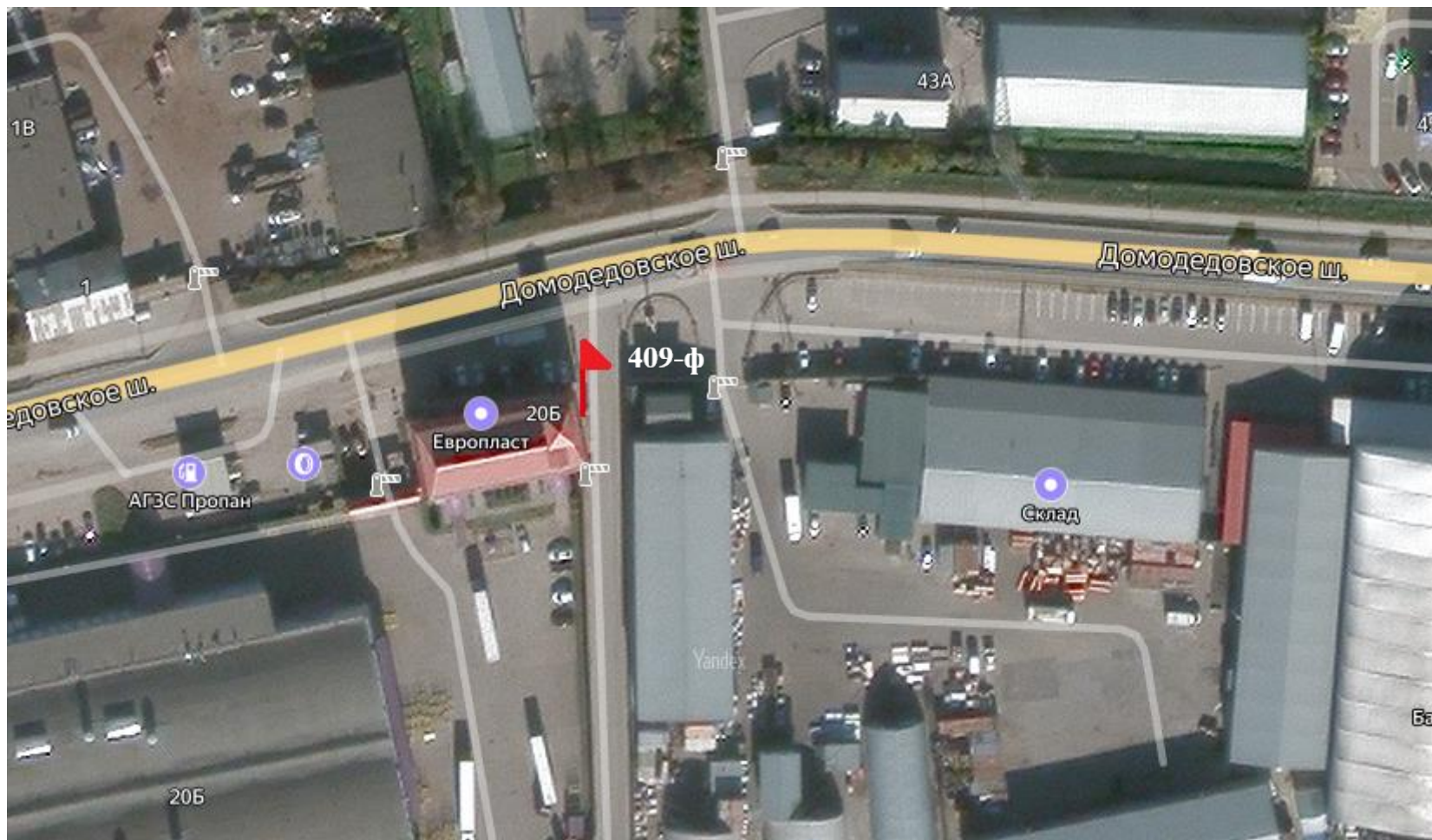


Масштаб:

0м 25м 50м


Суперсайт (4x12 м)	Технологическая характеристика
	Суперсайт отдельно стоящий, площадь рекламного поля 48 кв.м., сторон 2, сторона А - экран, сторона Б - внутренний подсвет

п. Сельхозтехника, Домодедовское ш., около д. 20Б



Масштаб:

0м 25м 50м


Флаговая композиция	Технологическая характеристика
	Флаговая композиция из 3 флагштоков, площадь рекламного поля одного флагштока 3 кв.м., количество сторон 2, без подсвета

г. Подольск, Нефтебазовский пр-д., около д. 4

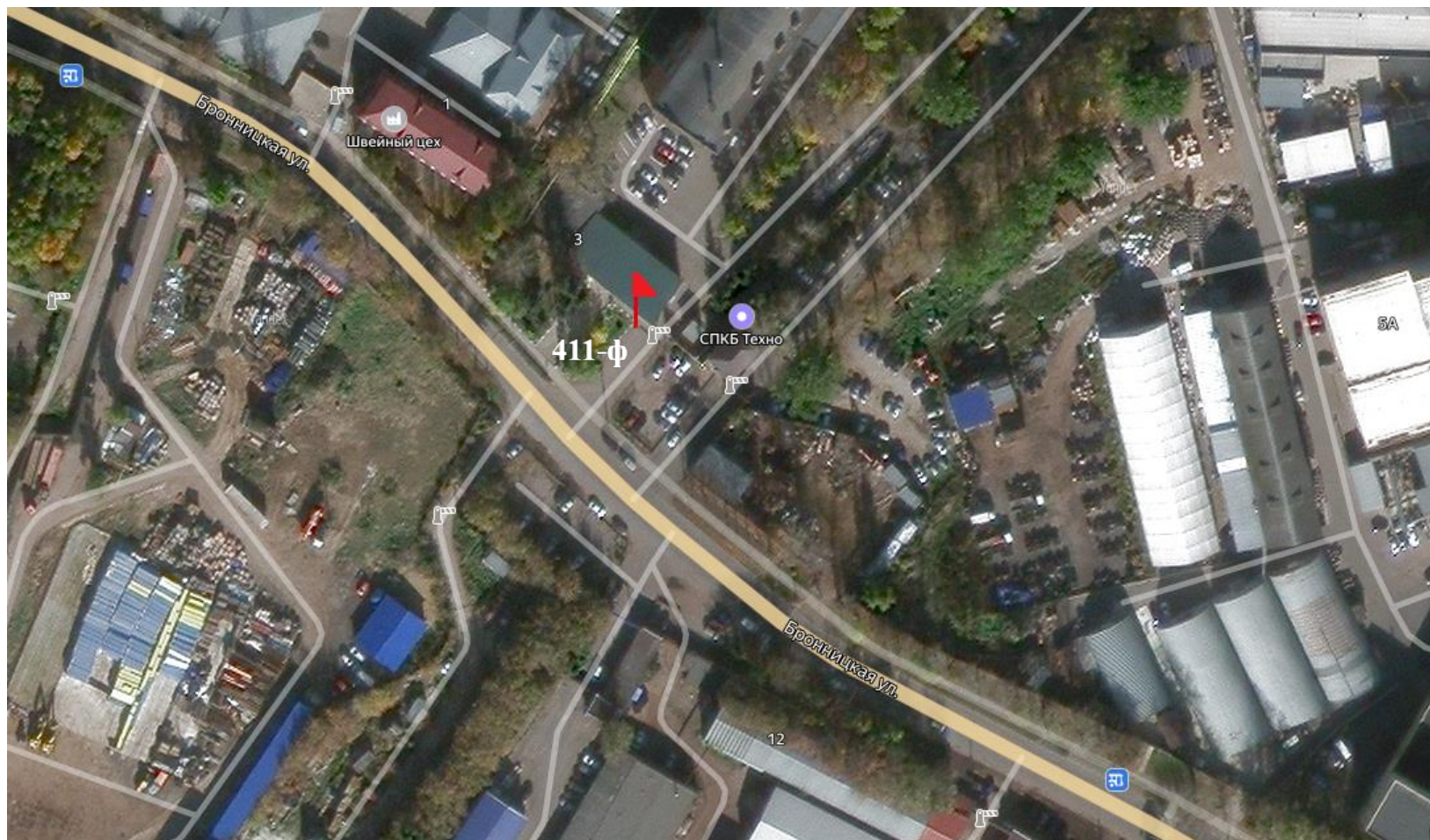


Масштаб:

0м 25м 50м


Флаговая композиция	Технологическая характеристика
	Флаговая композиция из 3 флагштоков, площадь рекламного поля одного флагштока 2,66 кв.м., количество сторон 2, без подсвета

г. Подольск, ул. Бронницкая, около д. 3

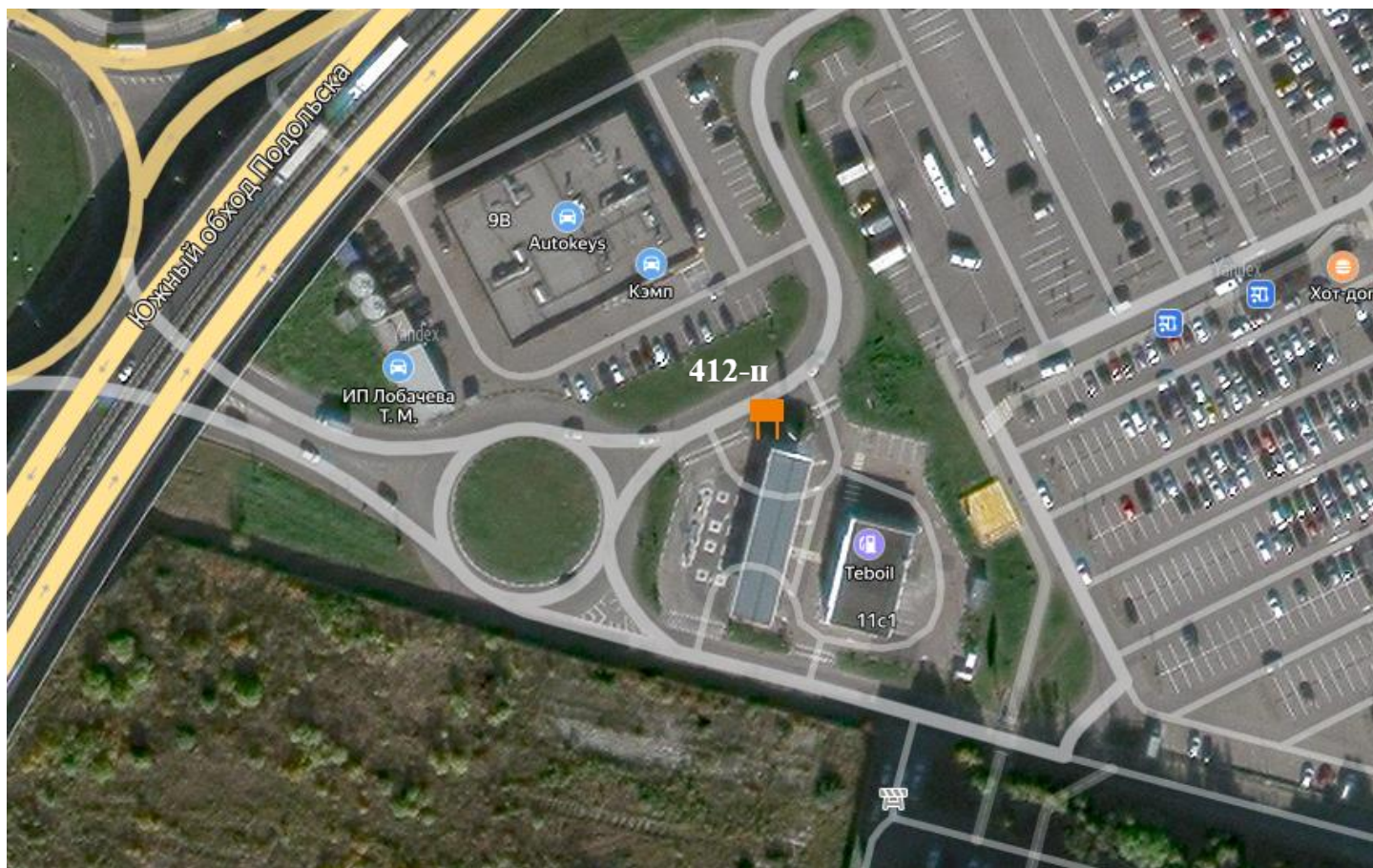


Масштаб:

0м 25м 50м


Флаговая композиция	Технологическая характеристика
	Флаговая композиция из 3 флагштоков, площадь рекламного поля одного флагштока 4,34 кв.м., количество сторон 2, без подсвета

г. Подольск, мкр. Климовск, ул. Молодежная, д. 9Г



Масштаб:

0м 25м 50м

Пилон	Технологическая характеристика
	Пилон отдельно стоящий, размер 1,8x0,96 м., количество сторон 2, внутренний подсвет

вблизи д. Борисовка (30-й км а/д М2 "Крым", справа)



Масштаб:



Пилон	Технологическая характеристика
	Пилон отдельно стоящий, размер 1,8х0,96 м., количество сторон 2, внутренний подсвет

Форма фотоматериалов



Сторона «А» (по ходу движения)



Сторона «Б» (против хода движения)

№ 408-сс*

**Адрес: Московская область, Городской округ Подольск, деревня Быковка, улица Шоссейная,
дом 1**

(адрес установки и эксплуатации рекламной конструкции)

* Номер места установки и эксплуатации рекламной конструкции, соответствующий номеру адресной программы и номеру в альбоме со схемой размещения рекламной конструкции.

Форма фотоматериалов



Сторона «А» (по ходу движения)

№ 409-ф*

Адрес: Московская область, Городской округ Подольск, поселок Сельхозтехника, Домодедовское шоссе, д. 20Б

(адрес установки и эксплуатации рекламной конструкции)

* Номер места установки и эксплуатации рекламной конструкции, соответствующий номеру адресной программы и номеру в альбоме со схемой размещения рекламной конструкции.

Форма фотоматериалов



Сторона «А» (по ходу движения)

№ 410-ф*

**Адрес: Московская область, Городской округ Подольск, город Подольск, Нефтебазовский проезд,
около дома 4**

(адрес установки и эксплуатации рекламной конструкции)

* Номер места установки и эксплуатации рекламной конструкции, соответствующий номеру адресной программы и номеру в альбоме со схемой размещения рекламной конструкции.

Форма фотоматериалов



Сторона «А» (по ходу движения)

№ 411-ф*

**Адрес: Московская область, Городской округ Подольск, город Подольск, улица Бронницкая,
около дома 3**
(адрес установки и эксплуатации рекламной конструкции)

* Номер места установки и эксплуатации рекламной конструкции, соответствующий номеру адресной программы и номеру в альбоме со схемой размещения рекламной конструкции.

Форма фотоматериалов



Сторона «А» (по ходу движения)



Сторона «Б» (против хода движения)

№ 412-п*

Адрес: Московская область, Городской округ Подольск, город Подольск, микрорайон Климовск,
улица Молодежная, дом 9Г
(адрес установки и эксплуатации рекламной конструкции)

* Номер места установки и эксплуатации рекламной конструкции, соответствующий номеру адресной программы и номеру в альбоме со схемой размещения рекламной конструкции.

Форма фотоматериалов



Сторона «А» (по ходу движения)



Сторона «Б» (против хода движения)

№ 413-п*

Адрес: Московская область, Городской округ Подольск, вблизи деревни Борисовка
(30-й км а/д М2 "Крым", справа)
(адрес установки и эксплуатации рекламной конструкции)

* Номер места установки и эксплуатации рекламной конструкции, соответствующий номеру адресной программы и номеру в альбоме со схемой размещения рекламной конструкции.